



APY-09CL

Mobilné klimatizačné zariadenie

Návod na obsluhu



Ďakujeme, že ste si vybrali toto špičkové klimatizačné zariadenie.
Pred jeho použitím si starostlivo prečítajte tento návod.

BEZPEČNOSŤ

PRED POUŽITÍM ZARIADENIA SI POZORNE PREČÍTAJTE VŠETKY TIETO POKYNY.

- Používajte zariadenie iba na klimatizáciu v domácnosti a podľa pokynov v tomto návode. Nikdy nepoužívajte zariadenie na žiadne iné účely.
- Nepoužívajte zariadenie vonku a umiestnite ho vždy do suchého prostredia.
- Skontrolujte občas napájací kábel. Nikdy nepoužívajte kábel, zástrčku alebo zariadenie, ak vykazujú nejaké známky poškodenia. Dĺžka kábla zariadenia bola zvolená tak, aby sa znížilo riziko úrazu. Nepripájajte zariadenie na predlžovací kábel, ak nebol skontrolovaný a vyskúšaný kvalifikovaným elektrikárom.
- Chráňte zariadenie pred zdrojom tepla a priamym slnečným svetlom.
- Pred odpojením od zásuvky zariadenie vždy vypnite.
- Odpojte zariadenie od zásuvky pred čistením alebo výmenou akejkoľvek časti a tiež keď zariadenie nepoužívate.
- Čistite zariadenie podľa tohto návodu.
- Skontrolujte, či napätie na štítke menovitých hodnôt zariadenia zodpovedá napätiu vo vašej elektrickej sieti. Pri pripojení zariadenia na nesprávne napätie dôjde k strate záruky.
- Chráňte deti pred možným nebezpečenstvom.
- Nikdy nenechávajte bežiacie zariadenie bez dozoru. Vypnite zariadenie, aj keď musíte odísť len na malú chvíľu.
- Nikdy neťahajte za napájací kábel, aby ste ho odpojili od zásuvky alebo pohybovali so zariadením.
- Nikdy neponárajte zo žiadneho dôvodu zariadenie do vody alebo akejkoľvek inej kvapaliny.
- Chráňte zariadenie pred striekajúcou vodou alebo olejom.
- Dodržujte pokyny na čistenie zariadenia.
- Nezasúvajte ostré kovové predmety alebo prsty do ventilačných otvorov zariadenia.
- Nikdy zariadenie sami neopravujte. Akékoľvek zásahy vykonané nekvalifikovanou osobou môžu byť nebezpečné. Tiež výmeny napájacieho kábla musí vykonávať kvalifikovaný elektrikár.
- Nikdy nepoužívajte príslušenstvo, ktoré nie je priamo od výrobcu. Mohlo by to byť nebezpečné a mohlo by to poškodiť zariadenie.

Zvláštne odporúčania:

- Nainštalujte mobilné klimatizačné zariadenie na rovné miesto, kde okolo neho bude dostatok priestoru bez prekážok brániacich prúdeniu vzduchu. Medzi zariadením a stenou by malo byť aspoň 50 cm voľného miesta.
- Zástrčka by mala byť zapojená do ľahko prístupnej zásuvky.
- Zariadenie dajte vždy do zvislej polohy, aby ste udržali kompresor v dobrom prevádzkovom stave.
- Nepoužívajte zariadenie blízko miesta výskytu horľavých plynov alebo kvapalín.
- Neblokujte otvory na prívod a vyfukovanie vzduchu.
- Nepoužívajte spreje (insekticídy, farby) alebo akékoľvek iné horľavé produkty blízko zariadenia, pretože by mohlo dôjsť k deformácii plastového krytu alebo poškodeniu zariadenia.

Napájanie

- Zástrčka musí byť dobre pripojená do zásuvky a nesmie byť poškodená.
- Na pripojenie zariadenia nepoužívajte žiadny adaptér.
- Pripojte zástrčku do zásuvky skôr, než zariadenie zapnete tlačidlom ON/OFF.

VÝROBCA NEPREBERÁ ŽIADNU ZODPOVEDNOSŤ V PRÍPADE NEDODRŽOVANIA TÝCHTO POKYNOV.

TENTO NÁVOD SI STAROSTLIVO USCHOVAJTE.

INŠTALÁCIA

Výber miesta pre inštaláciu

Umiestnite zariadenie na rovnom povrchu a v suchu.

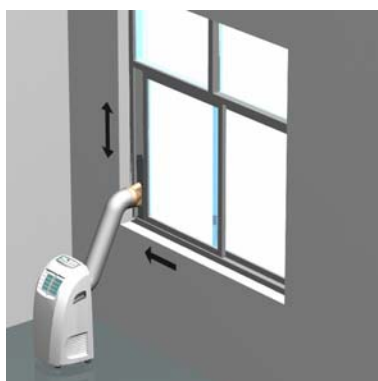
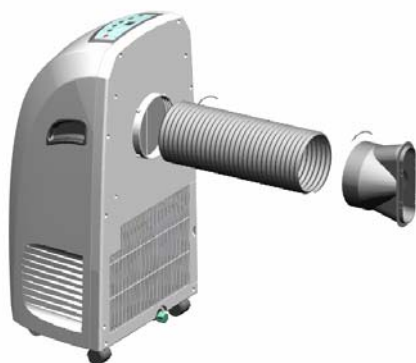
Okolo celého zariadenia nechajte voľný priestor najmenej 50 cm.



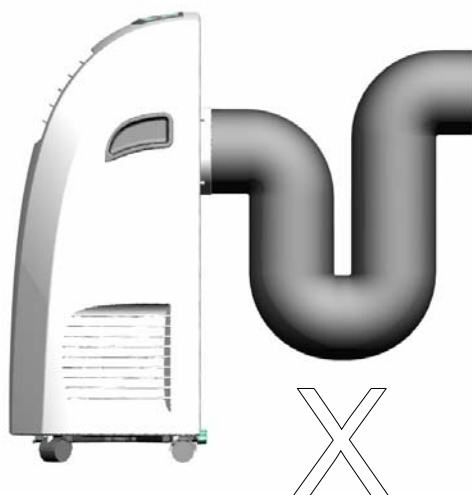
Inštalácia

Pripevnite koncovku na jeden koniec hadice na odvod vzduchu a potom pripevnite druhý koniec hadice k otvoru na vyfukovanie odvádzaného vzduchu na zariadení (proti smeru hodinových ručičiek), (pozrite obrázok nižšie).

Upevnite adaptér do otvoru v posuvnej výplňovej lište a potom pootvorte okno podľa šírky výplňovej lišty. Dĺžku posuvnej výplňovej lišty je možné nastaviť.



Nesprávna montáž



Je veľmi dôležité, aby hadica na odvod vzduchu nebola príliš ohnutá. Nesprávna montáž môže znemožniť správnu funkciu zariadenia.

Dbajte na to, aby na hadici pre odvod vzduchu neboli žiadne ostré ohyby.

Vyfukovaný vzduch musí voľne prúdiť.

VAROVANIE

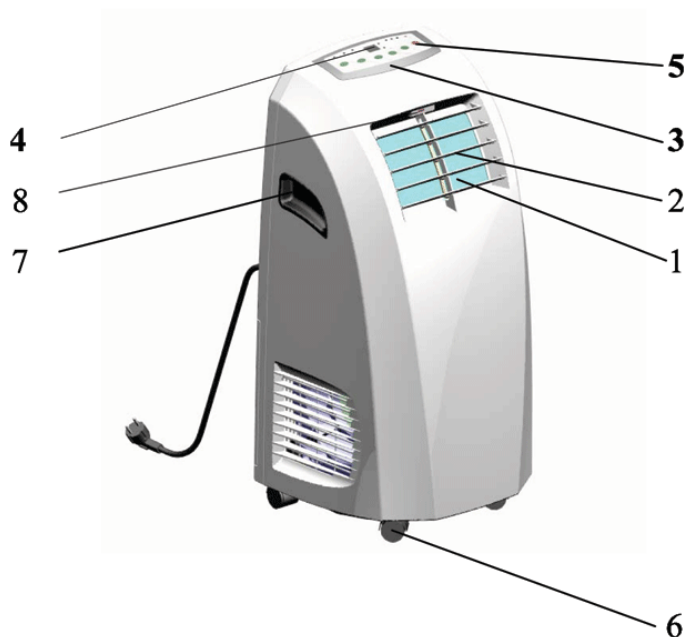
Dĺžka hadice na odvod vzduchu je určená presne podľa parametrov tohto zariadenia. Hadicu nenahrádzajte ani nepredlžujte vlastnou hadicou, pretože by to mohlo spôsobiť poruchu zariadenia.

UPOZORNENIE: Použite najkratšiu možnú dĺžku hadice. Pri montáži odporúčame udržiavať hadicu na odvod vzduchu vo vodorovnej polohe.

NÁZVY ČASTÍ

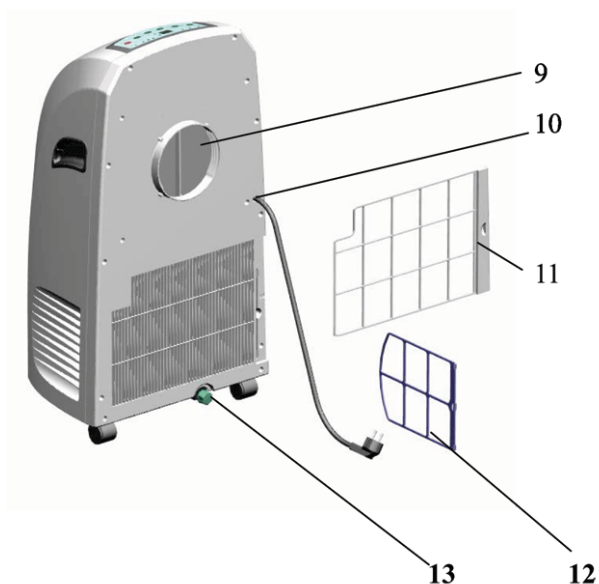
Spredu

1. Výfuk vzduchu
2. Lamely na smerovanie vzduchu
3. Ovládací panel
4. Displej
5. Tlačidlá
6. Kolieska
7. Držadlo
8. Senzor



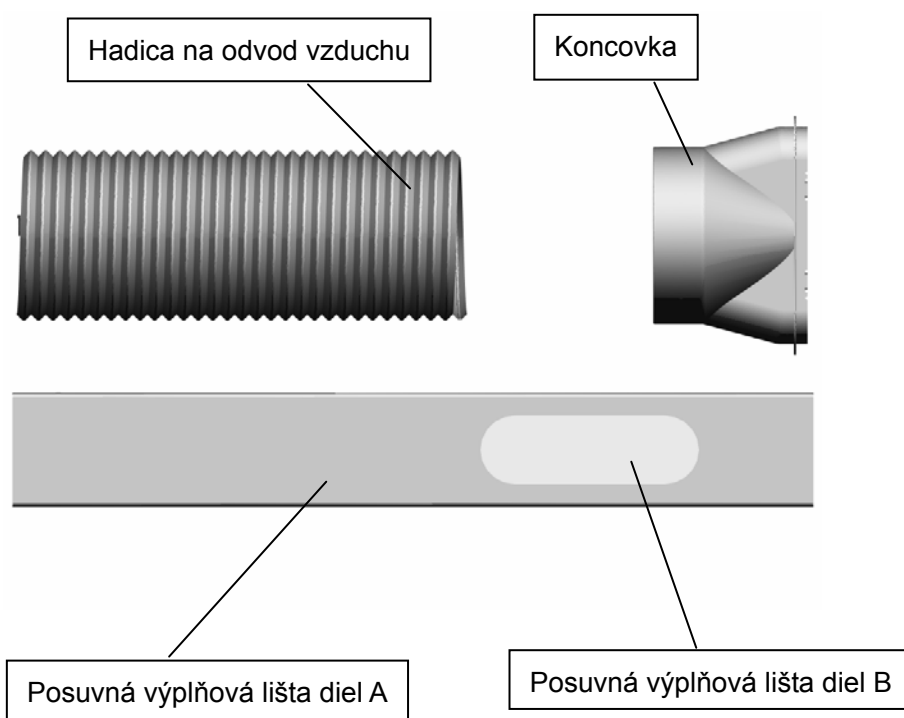
Zozadu

- 9. Odvod vzduchu
- 10. Napájací kábel
- 11. Veľký filter
- 12. Malý filter
- 13. Odtokový otvor



Skontrolujte všetko dodané príslušenstvo a pri jeho použití sa riadte pokynmi v tomto návode.

Príslušenstvo



OVLÁDACÍ PANEL

1. Tlačidlo **ON/OFF**: Stlačte toto tlačidlo pre zapnutie/vypnutie zariadenia.
2. Tlačidlo **MODE**: Stlačte toto tlačidlo pre nastavenie režimu Chladenie (Cool), Automatika (Auto) alebo Ventilátor (Fan).
3. Tlačidlo **UP**: Stlačte toto tlačidlo pre nastavenie vyššej teploty pri chladení alebo predĺženie času pri nastavení časovača. Pri súčasnom stlačení tlačidiel UP a DOWN sa prepína medzi zobrazením v stupňoch Fahrenheita a Celzia.
4. Tlačidlo **TIMER**: Ak je zariadenie v pohotovostnom stave, stlačte toto tlačidlo pre nastavenie času automatického zapnutia. Ak je zariadenie v chode, stlačte toto tlačidlo pre nastavenie času automatického vypnutia.
5. Tlačidlo **DOWN**: Stlačte toto tlačidlo pre nastavenie nižšej teploty pri chladení alebo skrátenie času pri nastavení časovača. Pri súčasnom stlačení tlačidiel UP a DOWN sa prepína medzi zobrazením v stupňoch Fahrenheita a Celzia.
6. Tlačidlo **SPEED**: Stlačte toto tlačidlo pre nastavenie vysokej alebo nízkej rýchlosti ventilátora.

DIALKOVÝ OVLÁDAČ

1. Tlačidlo High: Vysoká rýchlosť ventilátora

2. Tlačidlo Low: Nízka rýchlosť ventilátora

3. Tlačidlo Mightiness: Nepretržité chladenie

4. Tlačidlo Sleep: Nastavenie režimu spánku

5. Tlačidlo Timer: Nastavenie časovača

6. Tlačidlo Up: Zvýšenie hodnoty

7. Tlačidlo Down: Zníženie hodnoty

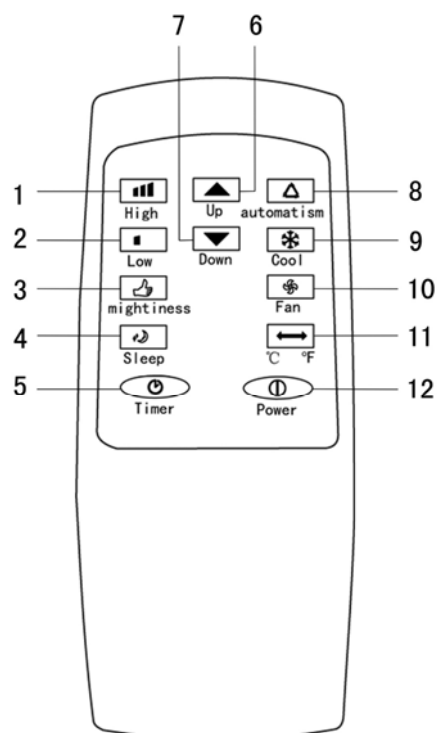
8. Tlačidlo Automatism: Nastavenie automatického režimu

9. Tlačidlo Cool: Nastavenie režimu Chladenie

10. Tlačidlo Fan: Nastavenie režimu Ventilátor

11. Tlačidlo °C / °F: Prepínanie medzi stupňami Celzia a Fahrenheita

12. Tlačidlo Power: Zapnutie/vypnutie (rovnaká funkcia ako pri tlačidle ON/OFF)



REŽIMY PREVÁDZKY

Režim Chladenie (Cool)

- Stlačením tlačidla MODE vyberte režim Chladenie (Cool). Indikátor režimu Chladenie bude blikať.
- Stlačením tlačidla UP alebo DOWN nastavte požadovanú teplotu v miestnosti v rozmedzí 18 až 30 °C.
- Stlačením tlačidla SPEED (alebo tlačidla High/Low) nastavte vysokú alebo nízku rýchlosť ventilátora.

Režim Ventilátor (Fan)

- Stlačením tlačidla MODE (alebo tlačidla Fan) vyberte režim Ventilátor (Fan). Indikátor režimu Ventilátor bude blikať.
- Nastavte rýchlosť ventilátora stlačením tlačidla SPEED alebo stlačte priamo tlačidlo High / Low (Vysoká / Nízka).
- V tomto režime nie je možné nastaviť teplotu.

Režim Automatika (Auto)

Pri prvom spustení zariadenia sa po stlačení tlačidla ON/OFF nastaví režim automaticky. Ak je teplota v miestnosti vyššia než 25 °C, prejde zariadenie do režimu Chladenie. V opačnom prípade prejde do režimu Ventilátor. V automatickom režime môžete nastaviť rýchlosť ventilátora alebo časovač.

Funkcia Časovač (Timer)

- Keď je zariadenie vypnuté, stlačte tlačidlo TIMER pre nastavenie času zapnutia.
- Pomocou tlačidla UP alebo DOWN nastavte čas v rozmedzí 30 minút až 24 hodín. Indikátor časovača bude blikať.
- Keď je zariadenie zapnuté, stlačte tlačidlo TIMER pre nastavenie času vypnutia.
- Pomocou tlačidla UP alebo DOWN nastavte čas v rozmedzí 30 minút až 24 hodín. Indikátor časovača bude blikať.

VYPUSTENIE VODY

Toto zariadenie má samoodparovací systém. Kondenzujúca voda bude využitá na ochladenie kondenzátora. To zlepší nielen účinnosť chladenia, ale ušetrí tiež energiu.

Ak sa nádrž na vodu vnútri jednotky zaplní, na displeji sa objaví „P2“ a kompresor sa zastaví.

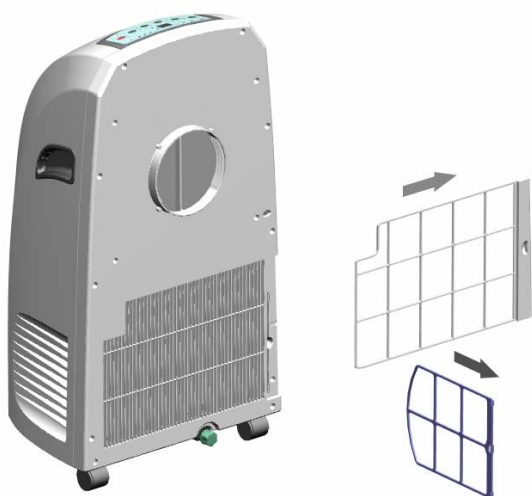
Vypnite zariadenie a presuňte ho na miesto, kam môžete vypustiť vodu. Potom otvorte otvor na odtok vody. Po vypustení vody môžete zariadenie znovu zapnúť a používať.

ÚDRŽBA

Upozornenie: Pred začatím akejkoľvek údržby alebo opravy zariadenie vypnite a odpojte od zásuvky, aby ste zabránili úrazu elektrickým prúdom.

Čistenie

- Pred každým čistením odpojte zariadenie od zásuvky.
- Očistite kryt mäkkou vlhkou utierkou. Nepoužívajte chemické rozpúšťadlá (napríklad benzén, alkohol alebo benzín). Povrch by sa mohol poškodiť alebo by mohlo dôjsť k deformácii celého krytu.
- Nestriekajte na zariadenie vodu.



Vzduchový filter

- Čistite vzduchový filter každé 2 týždne. Ak je vzduchový filter zablokovaný prachom, zníži sa účinnosť zariadenia.
- Otvorte kryt vzduchového filtra smerom hore a potom vytiahnite vzduchový filter.
- Umyte vzduchový filter opatrne v teplej vode (max. 40 °C) s neutrálnym čistiacim prostriedkom, opláchnite ho a nechajte dôkladne vyschnúť na tienistom mieste. Upozornenie: nepoužívajte jednotku v prašnom prostredí!!

Koniec sezóny

- **Vypustite zo zariadenia vodu.**
- Nechajte zariadenie bežať niekoľko hodín v režime Ventilátor, kým jeho vnútro nevyschne.
- Vypnite zariadenie a odpojte ho od zásuvky.
- Vyčistite vzduchový filter a po dôkladnom vyschnutí nainštalujte späť.
- Odpojte hadicu na odvod vzduchu a dobre ju uschovajte.
- Zabalte zariadenie do plastového obalu a uložte ho na suchom mieste.

RIEŠENIE PROBLÉMOV

Než zavoláte odborný servis, skontrolujte najprv podľa nasledujúcej tabuľky, či si dokážete pomôcť sami:

Problém	Príčina	Riešenie
Klimatizačné zariadenie nefunguje.	Chýba napájanie.	Pripojte zariadenie do fungujúcej zásuvky a zapnite.
	Na displeji bliká „P2“.	Vypustite vodu.
	Aktivované načasované vypnutie.	Zariadenie môžete zapnúť po 3 minútach.
Klimatizačné zariadenie sa často rešartuje.	Vplyv priameho slnečného svetla.	Zatiahnite závesy.
	Otvorené okná a dvere, mnoho ľudí alebo zdroj tepla v miestnosti.	Zavrite dvere a okná, odstráňte zdroj tepla.
	Špinavý filter.	Vyčistite alebo vymeňte filter.
	Zablokovaný prívod alebo výfuk vzduchu.	Odstráňte prekážku.
Zariadenie je príliš hlučné.	Zariadenie nestojí rovno.	Umiestnite zariadenie na pevný rovný povrch, aby ste potlačili vibrácie.
Kompresor nepracuje.	Automatická ochrana kompresora.	Počkajte 3 minúty a po znížení teploty zariadenie znovu spustite.



Upozornenie: Ak sa stane niečo nezvyčajné, vypnite ihneď zariadenie a odpojte ho od zásuvky. Potom privolajte kvalifikovaný servis.

DODATOK

Parametre poistky

Typ: FSD
Napätie: 250 V
Prúd: 2 A

POZNÁMKA: Zariadenie by malo byť pripojené len k elektrickému rozvodu, ktorý spĺňa nasledujúce podmienky pre maximálnu impedanciu. V prípade pochybností o stave elektrického rozvodu sa poraďte s príslušnou organizáciou, ktorá má tieto rozvody na starosti.



Likvidácia: Nevyhadzujte toto zariadenie do netriedeného komunálneho odpadu. Zariadenie je potrebné odovzdať v príslušnej zberni odpadu, pretože jeho likvidácia vyžaduje špeciálny postup.

TECHNICKÉ ÚDAJE

Model	APY-09CL
Výkon chladenia	9 000 BTU/h 2 600 W
Príkonný prúd pre chladenie*	1 300 W / 4,4 A
Prietok vzduchu (max. rýchlosť)	400 m ³ /h
Výkon pri odvlhčovaní	29 l/deň
Odporúčaná veľkosť miestnosti	15~24 m ²
Napájanie	220~240 V / 50 Hz / jednofázové
Kompresor	rotačný
Chladivo	R407C
Náplň chladiva *	500 g
Rýchlosť ventilátora	2 rýchlosti
Časovač	0,5~24 hodín
Prevádzková teplota	Chladenie: 18~30 °C
Hadica na odvod vzduchu	Ø 150 × 1 500 mm
Hmotnosť netto	25 kg
Rozmery	433 × 330 × 795 mm (š × h × v)

POZNÁMKY:

- Údaje označené „*“ sa môžu z technických dôvodov líšiť: presnejšie údaje nájdete na štítku menovitých hodnôt vzadu na jednotke.